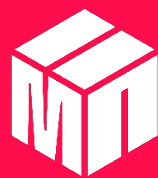


СТАНДАРТЫ ОФОРМЛЕНИЯ ВИТРИН



Московский
Прспект

Витрина - лицо магазина. Витрина является одним из самых эффективных и важных инструментов привлечения трафика ТРЦ в торговую точку и существенно увеличивает шансы на конверсию в покупку.

Витрины Арендаторов являются зоной с повышенными требованиями и в обязательном порядке согласовываются с отделом маркетинга ТРЦ.

Информацию для согласования (рекламное, сезонное оформление витрин) необходимо отправлять ведущему маркетологу ТРЦ Брагиной Наталье bragina@mfct.ru

Срок согласования оформления - 2 рабочих дня.

ЗОНА ДЛЯ СОГЛАСОВАНИЯ



Зона повышенных требований к дизайну представляет собой зону, простирающуюся на 1 метр вглубь помещения Арендатора от внутреннего фасада.

Зона включает в себя все **витринные окна, графические элементы, цветовые решения, экспозиции, освещение.**

ПРАВИЛА ОФОРМЛЕНИЯ ВИТРИН



Пустая витрина



Рекламное оформление



Рекламное оформление витрин может быть реализовано в любом месте витрины, но занимать **не более 30% общей площади**.

Рекламное оформление может включать оформление витрины пленкой, размещение лайтбоксов, POS-материалов, видеоэкранов, дополнительного оборудования для акцента на продукте за витриной (на расстоянии не менее 100 мм от витрины).

ПРАВИЛА ОФОРМЛЕНИЯ ВИТРИН



Рекламное оформление может быть двух видов:

1. **Нефункциональное.** Должно быть включено в дизайн-проект помещения.
2. **Сезонное/акционное.** Согласовывается перед размещением. Срок использования не более 3 месяцев.

ПРАВИЛА ОФОРМЛЕНИЯ ВИТРИН



- Стикеры, наклейки монтируются **только с внутренней стороны витрины**.
- Расстояние между витриной и размещаемым оборудованием должно быть не менее 100 мм.
- Витрины и рекламная информация должны содержаться в чистоте, иметь аккуратный внешний вид.
- Витрины и помещение торговой точки должны быть оформлены в одном стиле и сочетаться друг с другом.
- Арендатору запрещается оформлять, убирать витрины в рабочие часы торговой точки.

ОБЯЗАТЕЛЬНАЯ ИНФОРМАЦИЯ. РЕЖИМНИК

Размер режимника: А4

Использование формата А3 допускается при наличии дополнительной информации (банки партнеры, способы оплаты, запрещающие знаки). Информация должна быть нанесена на прозрачной самоклеящейся пленке. **Монтаж:** на стекло торговой точки справа от жалюзи или двери на расстоянии 10 см от края (если смотреть лицом на магазин). Нижний край размещен на расстоянии 1,5 м от пола. В случае отсутствия стеклянных витрин информация о режиме работы торговой точки должна быть размещена внутри торговой точки на специальной подставке размера А4 или на стене (и изготовлена на пластике) в зоне видимости посетителей.

Требования к содержимому режимника.

Основная информация для ООО:

- Фирменное (торговое) наименование торговой точки
- Юридическое наименование
- ИНН
- ОГРН
- Юридический адрес

График работы:

- Часы начала и окончания работы
- Информация о перерывах и выходных днях, согласованные с УК (при их наличии)

ОБЯЗАТЕЛЬНАЯ ИНФОРМАЦИЯ. РЕЖИМНИК

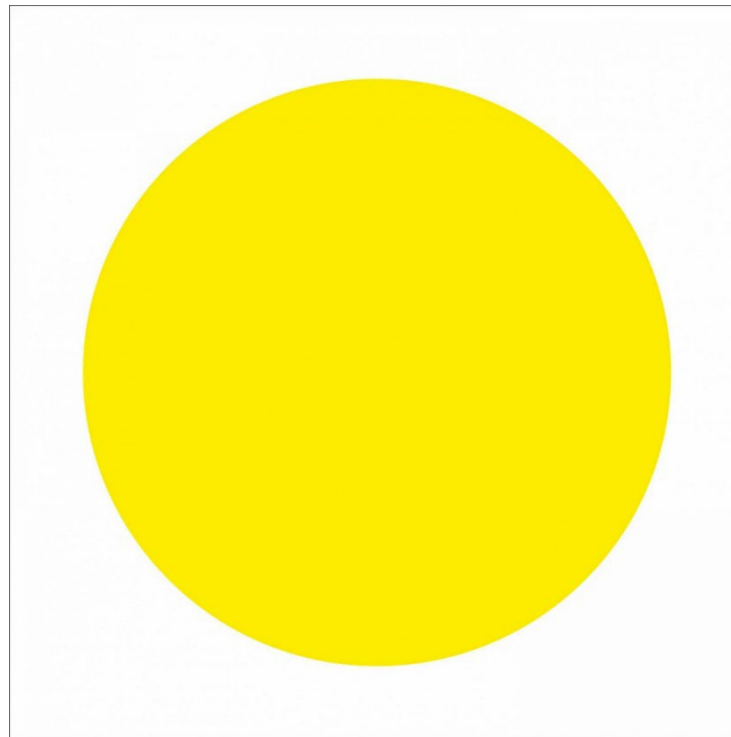
Основная информация для ИП:

- Фирменное (торговое) наименование торговой точки
- Организационно-правовая форма: ИП ФИО
- ИНН
- ОГРНИП
- Фактический адрес (адрес офиса) или юридический адрес
- Наименование регистрирующей налоговой в соответствии со ст. 9 Закона № 2300-1 «О защите прав потребителей» (если указан фактический адрес)

График работы:

- Часы начала и окончания работы
- Информация о перерывах и выходных днях, согласованные с УК (при их наличии)

ОБЯЗАТЕЛЬНАЯ
ИНФОРМАЦИЯ.
ЗНАКИ
БЕЗОПАСНОСТИ



Форма и размер: знак может быть только круглой формы. Диаметр не больше 150 мм.

Материл и цвет: самоклеящаяся пленка желтого цвета (RAL 1026). При размещении знака безопасности в фирменном стиле, может использоваться фирменный цвет магазина.

ПРАВИЛА ОФОРМЛЕНИЯ ВИТРИН



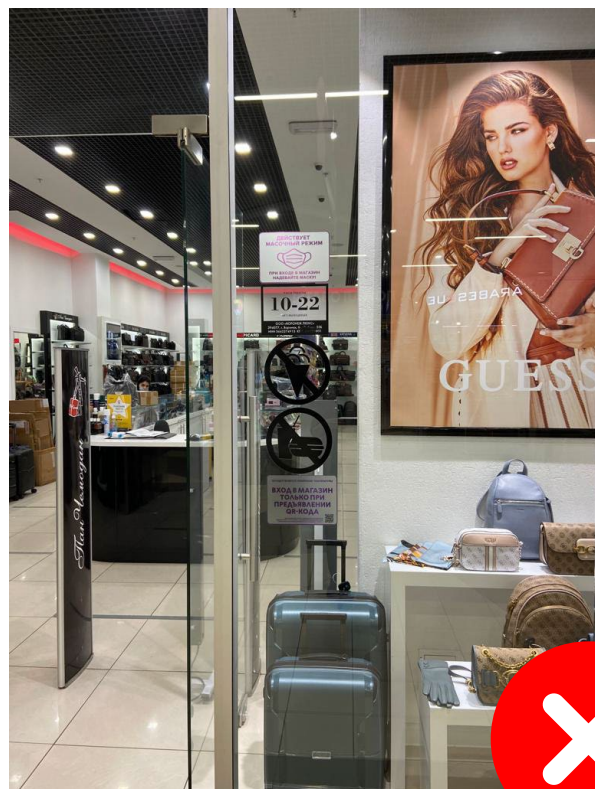
Запрещается размещение временных объявлений, которые не имеют отношения к ассортименту торговой точки и выполнены вне концепции общего оформления витрин. В том числе информация о подборе персонала.

ПРАВИЛА ОФОРМЛЕНИЯ ВИТРИН



Запрещается размещение информации (ссылки, текст, qr-код и пр.) об интернет-магазинах, социальных сетях и адресах других торговых точек сети.

ПРАВИЛА ОФОРМЛЕНИЯ ВИТРИН



Информация о принимаемых картах, охранном предприятии, зоне wi-fi, запрещающие знаки (курение, съемка и пр.) могут размещаться только внутри торговой точки в кассовой зоне.

Размещение на витрине - **запрещено**.

ПРАВИЛА ОФОРМЛЕНИЯ ВИТРИН



Разрешено размещение производственных стикеров, наклеек, баннеров. Монтаж должен производиться квалифицированным персоналом.

Наклейки с «пузырями», ненатянутые и мятые баннеры, монтаж на скотч запрещены.

ПРАВИЛА ОФОРМЛЕНИЯ ВИТРИН

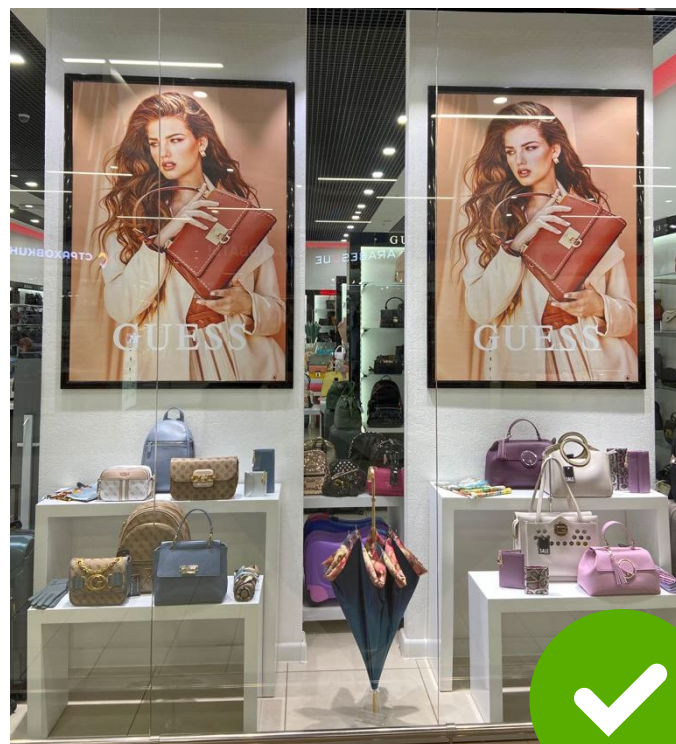


Рекламная информация на иностранном языке должна иметь перевод на русский язык.

Информация о размере скидки и правилах ее применения должна быть указана в сносках.

Запрещено использование слова «ликвидация».

ПРАВИЛА ОФОРМЛЕНИЯ ВИТРИН



Композиция, манекены, товар и прочее, размещающееся за витриной, должно располагаться «лицом» к покупателю. Арендатор должен следить за освещением внутри торговой точки. Оно должно привлекать внимание посетителей, быть комфортным для глаз.

Допускается размещение точечных (акцентных) светильников, подсвечивающих товар.

КОНТАКТЫ

Отдел маркетинга

Тел. +7(473) 296-50-60

Ведущий маркетолог

Наталья Брагина

Тел. +7(910)341-77-77

E-mail: bragina@mfct.ru